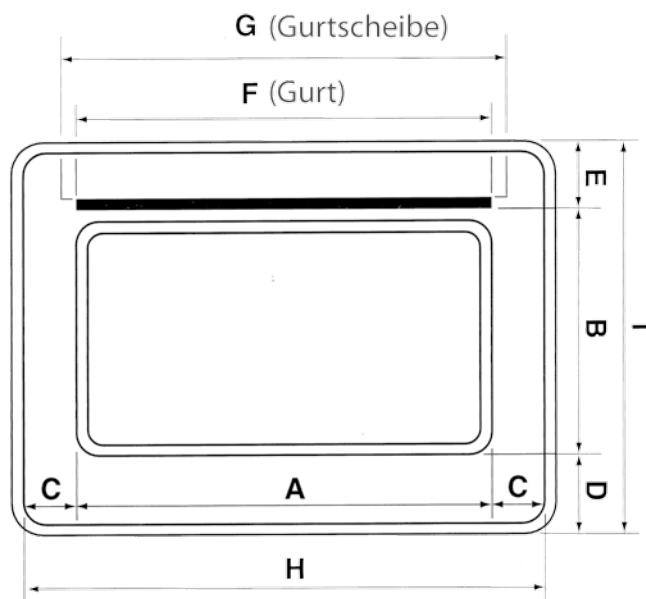


Den nachstehenden Tabellen sind die Basisabmessungen für Elevatoren mit Claus beziehungsweise Super Claus Elevatorbechern zu entnehmen. Bei diesen Angaben handelt es sich um Mindestabmessungen.



Elevatorgehäusegrößen für die Claus Elevatorbecher

Nr.	B	A	C	D	E	F	G	H	I
10	88	106	30	35	40	120	140	166	163
13	114	138	30	40	45	150	170	200	200
18	140	185	40	40	45	200	220	265	225
23	165	240	40	50	55	250	270	320	270
28	165	290	40	50	55	300	320	370	270
30	180	308	40	50	55	320	340	388	285
33	214	346	70	70	70	350	420	486	354
37	214	386	70	70	70	400	470	526	354

# Basisabmessungen Claus

Mit Hilfe der nachstehenden Gleichungen können die Abmessungen für den Elevatorkopf und -fuß berechnet werden. Auf der nächsten Seite finden Sie die dazu gehörige Zeichnung des Elevators.

## Basisabmessungen für Elevatorkopf und -fuß bei Claus und Super Claus Elevatorbechern

Abmessungen Elevatorkopf		Abmessungen Elevatorfuß	
7	= $\frac{\text{Gurtscheibendurchmesser}}{2}$	H4	= 9 + 13 + 10
R1	= 3 + 5 + 6 + 7	H5	= 1,43 x (9 + 13) + 11
R2	= R1 + 1 + 2	H6	= 9 + 13
H1	= R1 + 2	H7	= 1.43 x (9 + 13)
H2	= 1,43 x (R1 + 2)	H8	= 1) 50 mm + H4 of H5 2) 7 + 2/3 des Gurtscheibendurchm. + 25mm (wobei die höchste Zahl von 1 oder 2 zu verwenden ist)
8	= 7 + 6 + 5 + 4 - R1	H9	= 50 mm + 7 + 6 + 5 + 1/3 von dem Gurtscheibendurchmesser hinzuzählen
H3	= 8 + R1	H10	= 50 mm + 1/3 Gurtscheibendurchmesser unten

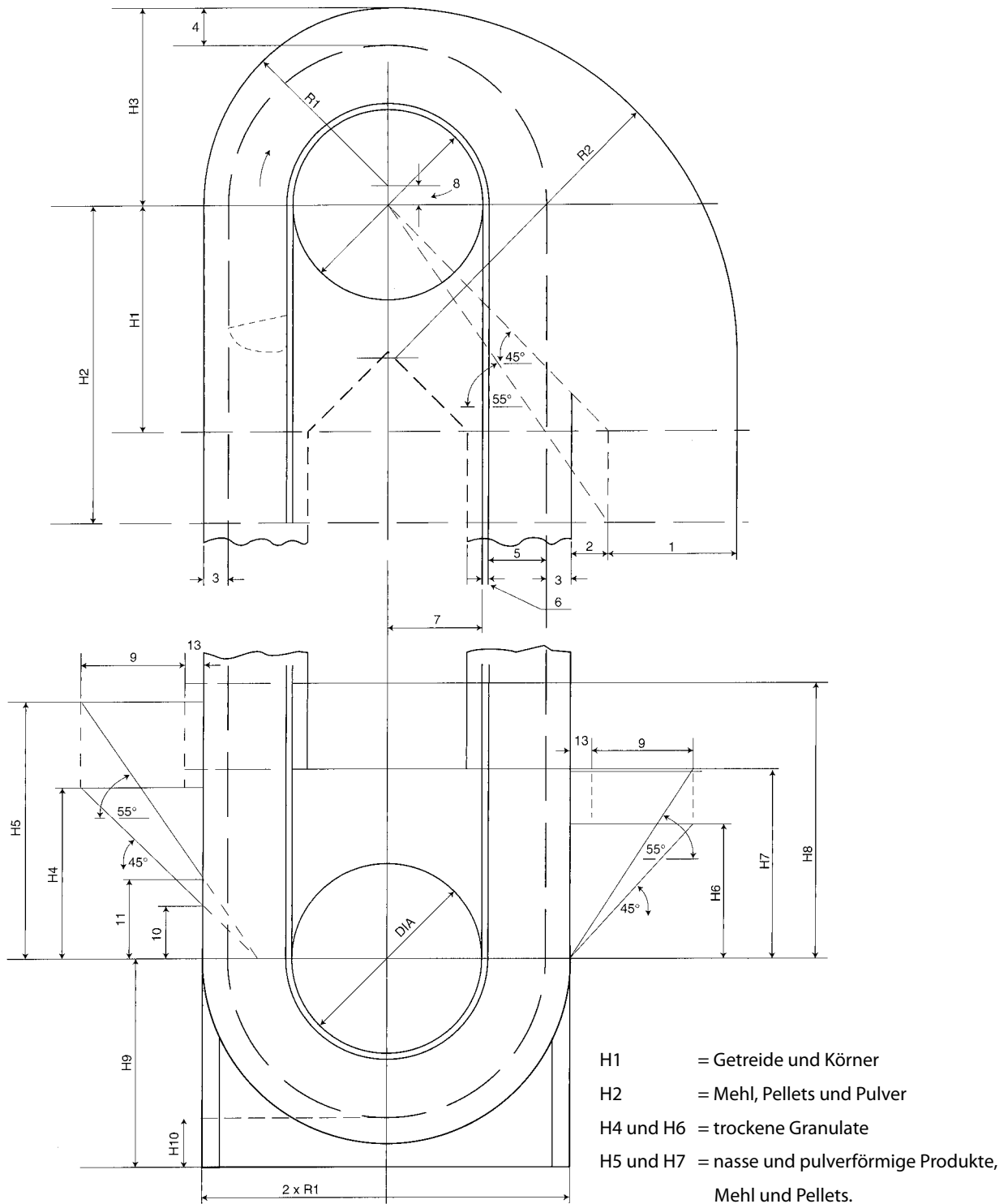
## Abmessungen Elevatorkopf und -fuß für Elevatorbecher aus Stahl (Abmessungen in mm)

Stahl	1	2	3	4	5	6	9	10	11	12	13
C100-90	250	100	40	100	89	8	200	85	110	186	50
C130-120	250	100	40	100	120	8	200	100	125	220	50
C140-120	300	100	40	100	120	8	250	100	125	230	50
C160-140	350	100	45	100	147	8	300	115	140	250	50
C180-140	400	100	45	100	147	8	350	115	140	267	50
C200-150	400	100	50	125	150	8	350	125	150	300	50
C230-160	450	100	50	125	165	10	400	130	160	330	50
C240-160	450	125	50	125	165	10	400	130	160	350	50
C260-165	500	125	50	130	165	10	450	130	160	362	50
C280-165	500	125	50	130	165	10	450	130	160	390	50
C300-165	500	125	50	150	165	10	450	130	160	400	50
C350-165	500	125	50	150	165	10	450	130	160	460	50
C300-180	550	125	50	150	182	10	500	140	170	400	50
C300-215	700	150	70	180	215	10	650	170	200	430	50
C330-215	700	150	70	180	215	10	650	170	200	470	60
C350-215	700	150	70	180	215	10	650	170	200	500	60
C370-215	750	150	70	180	215	10	700	170	200	525	60
C450-215	850	150	70	180	215	10	800	170	200	600	60

## Abmessungen Elevatorkopf und -fuß für Elevatorbecher aus Kunststoff (Abmessungen in mm)

Kunststoff	1	2	3	4	5	6	9	10	11	12	13
C100-90	250	100	40	100	90	8	200	85	110	190	50
C130-120	250	100	40	100	121	8	200	100	125	220	50
C140-120	300	100	40	100	120	8	250	100	125	230	50
C150-110	350	100	45	100	113	8	300	115	140	240	50
C180-140	400	100	45	100	146	8	350	115	140	270	50
CPC200-150	400	100	50	125	150	8	350	125	150	300	50
C225-140	450	100	50	125	140	10	400	115	140	330	50
C230-170	450	100	50	125	173	10	400	130	160	340	50
C280-170	500	100	50	130	173	10	450	130	160	390	50
C300-180	550	125	50	150	181	10	500	140	170	400	50
C350-180	600	125	50	150	181	10	550	140	170	470	50
C330-215	700	150	70	180	222	10	650	170	200	470	60
C370-215	750	150	70	180	218	10	700	170	200	525	60

Basisabmessungen eines Elevators mit Claus oder Super Claus Elevatorbechern. Mithilfe der vorstehenden Berechnungen und Tabellen können die Abmessungen für den Elevatorkopf und -fuß berechnet werden. Bei Förderhöhen zwischen 31 und 70 Metern muss das Maß 3 um 1/3 vergrößert werden.



# Gurtscheiben für Claus

Der nachstehenden Tabelle ist der Durchmesser der Gurtscheiben für den Typ Claus Becher zu entnehmen. Zudem wird hier auch die entsprechende minimale und maximale Gurtgeschwindigkeit für Claus Becher angegeben.

Gurtscheiben für Claus Elevatorbecher (Abmessungen in mm)			
Typ Claus	Gurtscheibe	Minimum	Maximum
	Durchmesser	Geschwindigkeit (m/s)	Geschwindigkeit (m/s)
C100 - C120	250	1,45	3,05
	300	1,58	3,32
C130 - C140	300	1,42	3,00
	400	1,61	3,39
C160 - C200	400	1,50	3,15
	500	1,62	3,41
	630	1,76	3,70
	750	1,86	3,91
	800	1,89	3,98
	900	1,96	4,11
	1000	2,00	4,21
C230 - C300	500	1,53	3,22
	630	1,67	3,52
	750	1,77	3,73
	800	1,80	3,80
	900	1,88	3,94
	1000	1,92	4,04
	1250	2,03	4,27
	1500	2,12	4,45
C330 - C370	630	1,53	3,22
	750	1,64	3,44
	800	1,67	3,52
	900	1,75	3,68
	1000	1,80	3,80
	1250	1,93	4,05
	1500	2,00	4,24
	1800	2,10	4,40
C330 - C630	800	1,56	3,28
	900	1,63	3,43
	1000	1,70	3,57
	1250	1,82	3,84
	1500	1,92	4,04
	1800	2,00	4,23
	2000	2,06	4,33
	2500	2,15	4,52

